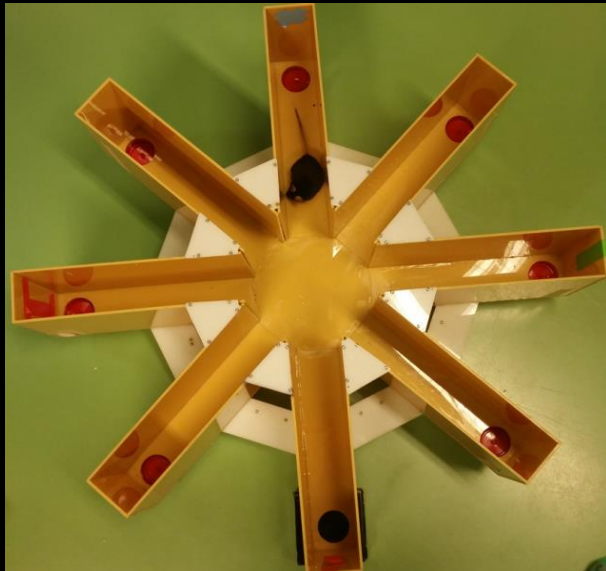


AREA DE FISIOLÓGÍA

"EVALUACION COGNIVA Y/O MOTORA EN ANIMALES"

Se oferta la posibilidad de elegir, o diseñar, un Proyecto, relacionado con el estudio de los mecanismos de aprendizaje en animales, utilizando algunas de las técnicas disponibles en nuestro laboratorio, con el fin de estudiar los efectos de determinados complementos alimenticios



Pruebas comportamentales (laberinto de 8 brazos, reconocimiento de objetos, aprendizaje motor)



Suspensión por cola

1 sesión

6 minutos (2 aclimatación+ 4 prueba)

Análisis 4 minutos. Registro del nº de saltos.

Análisis del tiempo de inactividad

Valoración depresión



Laberinto elevado en T

Análisis de los espacios preferidos

Valoración de la ansiedad



Exploración en campo abierto

Análisis del grado de actividad

Valoración de la iniciativa



Evitación pasiva

Evaluación de la ansiedad
Evaluación de la memoria



Inhibición por prepulso

Evaluación de la respuesta de sobresalto ante un sonido
Evaluación de la capacidad de inhibición de esa respuesta

Extrapolación de los resultados obtenidos al posible uso de los complementos alimenticios en humanos